

INFORMAZIONI GENERALI

SEDE DEL CONVEGNO

Starhotels Majestic - Sala Vittoria
Corso Vittorio Emanuele II, 54 - 10123 Torino

ISCRIZIONE

La partecipazione al Convegno è a numero chiuso.
Posti disponibili: 100.
L'iscrizione comprende: partecipazione alle sessioni scientifiche, materiale congressuale, attestato di partecipazione, coffee break.
La registrazione deve avvenire online tramite il sito www.iec-srl.it entrando nella sezione eventi, cliccando sul corso prescelto e, in seguito, su scheda di iscrizione.

QUOTE D'ISCRIZIONE (IVA 22% INCLUSA)

Medici Soci *	€ 200
Non Soci	€ 250
Medici e Specializzandi Università di Torino	€ 100
Specializzandi altre Università	€ 150

* Quota per medici associati a AIAC, ANMCO, SIC, SICCH, SICP, SIEC

ATTESTATO DI PARTECIPAZIONE

A tutti gli iscritti che ne faranno richiesta verrà rilasciato un attestato di frequenza.

Con il patrocinio di



Con la sponsorizzazione non condizionante di



INFORMAZIONI MINISTERIALI

ECM

I&C S.r.l. - PROVIDER N. 5387

ID ECM: 5387-257275

Crediti ECM attribuiti: 8

Durata del corso: 8 ore formative.

I&C S.r.l. si assume ogni responsabilità per i contenuti, la qualità e la correttezza etica di questa attività ECM.

L'evento è accreditato per la figura professionale del Medico Chirurgo (Discipline: Anestesia e Rianimazione; Cardiochirurgia; Cardiologia; Medicina dello Sport; Medicina e Chirurgia di accettazione e d'urgenza, Medicina interna).

Gli specialisti afferenti ad altre discipline non avranno diritto ai crediti ECM. Il Corso è parzialmente ad invito diretto dello Sponsor.

METODOLOGIA

Residenziale

OBBIETTIVO FORMATIVO

Contenuti tecnico-professionali (conoscenze e competenze) specifici di ciascuna professione, di ciascuna specializzazione e di ciascuna attività ultraspecialistica.

Malattie rare - Area formativa tecnico-professionale

METODO DI VERIFICA DELL' APPRENDIMENTO

Questionario a risposta multipla.

Per conseguire i crediti ECM relativi all'evento è obbligatorio: partecipare al 90% delle attività formative; rispondere correttamente ad almeno il 75% dei quesiti del questionario di apprendimento; compilare in ogni sua parte il materiale ECM (anagrafica, questionario di valutazione della qualità percepita, questionario di valutazione dell'apprendimento, questionario di rilevazione del fabbisogno formativo).

SEGRETERIA ORGANIZZATIVA



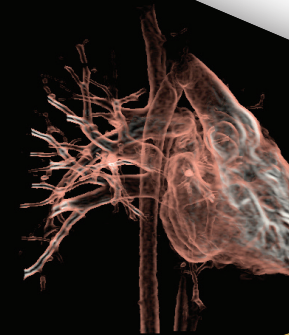
I&C S.r.l.

Via Andrea Costa, 202/6 - 40134 Bologna

Tel 051-6144004 - Fax 051-6142772

e-mail: giulia.delia@iec-srl.it; anna.melotti@iec-srl.it

5° Corso GUCH VIVERE CON UNA CARDIOPATIA CONGENITA



10-11 MAGGIO 2019
TORINO

Starhotels Majestic

VENERDÌ, 10 MAGGIO 2019

- 13.15-13.45 Registrazione dei partecipanti
- 13.45-14.00 Saluto Direttore Generale A.O.U. "Città della Salute e della Scienza" di Torino - Regione Piemonte
Silvio Falco (Torino)
- 14.00-14.30 **INTRODUZIONE: Il paziente GUCH oggi**
Gabriella Agnoletti (Torino)
- 14.30-16.00 L'IPERTENSIONE POLMONARE**
Moderatore: Berardo Sarubbi (Napoli)
- 14.30-14.50 La gestione del paziente GUCH con PAH
Nazzareno Galìè (Bologna)
- 14.50-15.10 La transizione
Maurice Beghetti (Ginevra)
- CASI CLINICI**
- 15.10-15.25 It's better blue blood than no blood
Gabriele Egidio Assenza (Bologna)
- 15.25-15.40 Un caso di successo di Treat and Repair
Francesca Giordana (Torino)
- 15.40-16.00 Discussione
- 16.00-17.30 LATE FONTAN**
Moderatore: Gabriele Egidio Assenza (Bologna)
- 16.00-16.20 Surviving after Fontan
Berardo Sarubbi (Napoli)
- 16.20-16.40 La gestione dell'adulto con Fontan
Gabriella Agnoletti (Torino)
- CASI CLINICI**
- 16.40-16.55 Atriopolmonare classica: è sempre indicata una conversione?
Berardo Sarubbi (Napoli)
- 16.55-17.10 Trapianto nei pazienti con Fontan: dove osano i chirurghi
Gabriele Egidio Assenza (Bologna)
- 17.10-17.30 Discussione
- 17.30-18.00 Coffee break
- 18.00-18.45 TAVOLA ROTONDA:** Come creare ed organizzare un centro GUCH. Quali problemi, come risolverli.
Moderatore: Gabriella Agnoletti (Torino)
Discussants: Maurice Beghetti, Roberto Bordese, Gabriele Egidio Assenza, Fulvio Gabbarini, Nazzareno Galìè, Francesca Giordana, Carlo Pace Napoleone, Berardo Sarubbi.

SABATO, 11 MAGGIO 2019

- 09.00-09.30 **INTRODUZIONE**
Gabriella Agnoletti (Torino)
- 09.30-11.00 RECENTI TECNOLOGIE IN AMBITO DI DEVICE IMPIANTABILI NEL PAZIENTE GUCH**
Moderatore: Fulvio Gabbarini (Torino)
- 09.30-9.50 Aritmologia interventistica nel GUCH
Marco Scaglione (Asti)
- 09.50-10.10 Prevenzione della morte improvvisa
Riccardo Cappato (Milano)
- CASI CLINICI**
- 10.10-10.25 Modalità alternative di pacing nel GUCH
Alberto Battaglia (Asti)
- 10.25-10.40 Impiego del defibrillatore sottocutaneo
Sara Foresti (Milano)
- 10.40-11.00 Discussione
- 11.00-11.30 Coffee break
- 11.30-13.00 L'ASSISTENZA CIRCOLATORIA nel GUCH**
Moderatore: Riccardo Cappato (Milano)
- 11.30-11.50 I nuovi cuori
Mauro Rinaldi (Torino)
- 11.50-12.10 L'assistenza circolatoria come rescue (late Fontan, PAH, TC,...)
Carlo Pace Napoleone (Torino)
- CASI CLINICI**
- 12.10-12.25 Ruolo dell'ECMO nel paziente con cardiopatia congenita avanzata in attesa di trapianto cuore-polmone
Matteo Attisani (Torino)
- 12.25-12.40 Rescue ECMO e switch step-by-step a VAD: una speranza in più per le failing Fontan?
Luca Deorsola (Torino)
- 12.40-13.00 Discussione
- 13.00-13.15 Conclusioni e chiusura lavori

COMITATO SCIENTIFICO

Gabriella Agnoletti
Roberto Bordese
Fulvio Gabbarini
Città della Salute e della Scienza di Torino
Dipartimento Pediatria e Specialità Pediatriche
Ospedale Regina Margherita
S.C. Cardiologia Pediatrica
Torino

Carlo Pace Napoleone
Città della Salute e della Scienza di Torino
Dipartimento Pediatria e Specialità Pediatriche
Ospedale Regina Margherita
S.C. Cardiocirurgia Pediatrica
Torino

